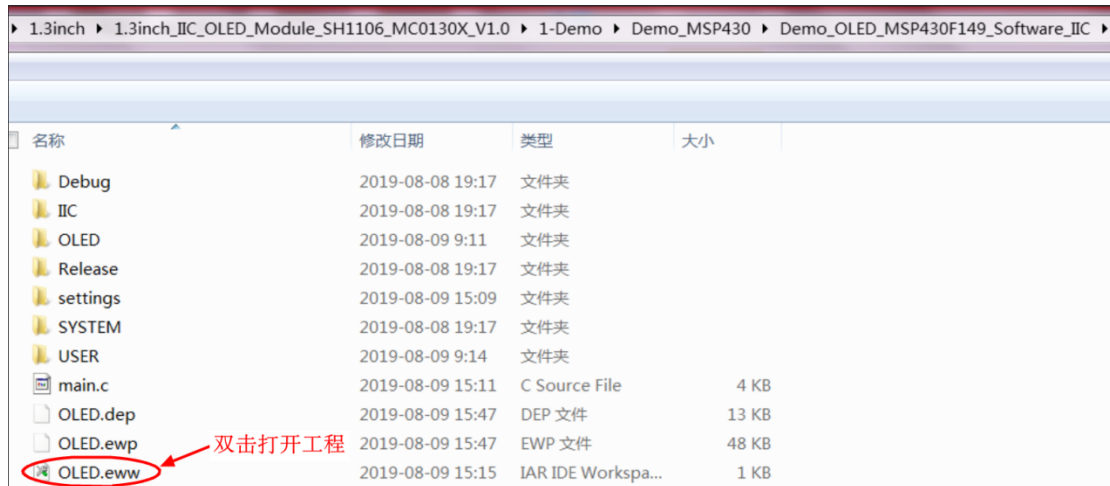
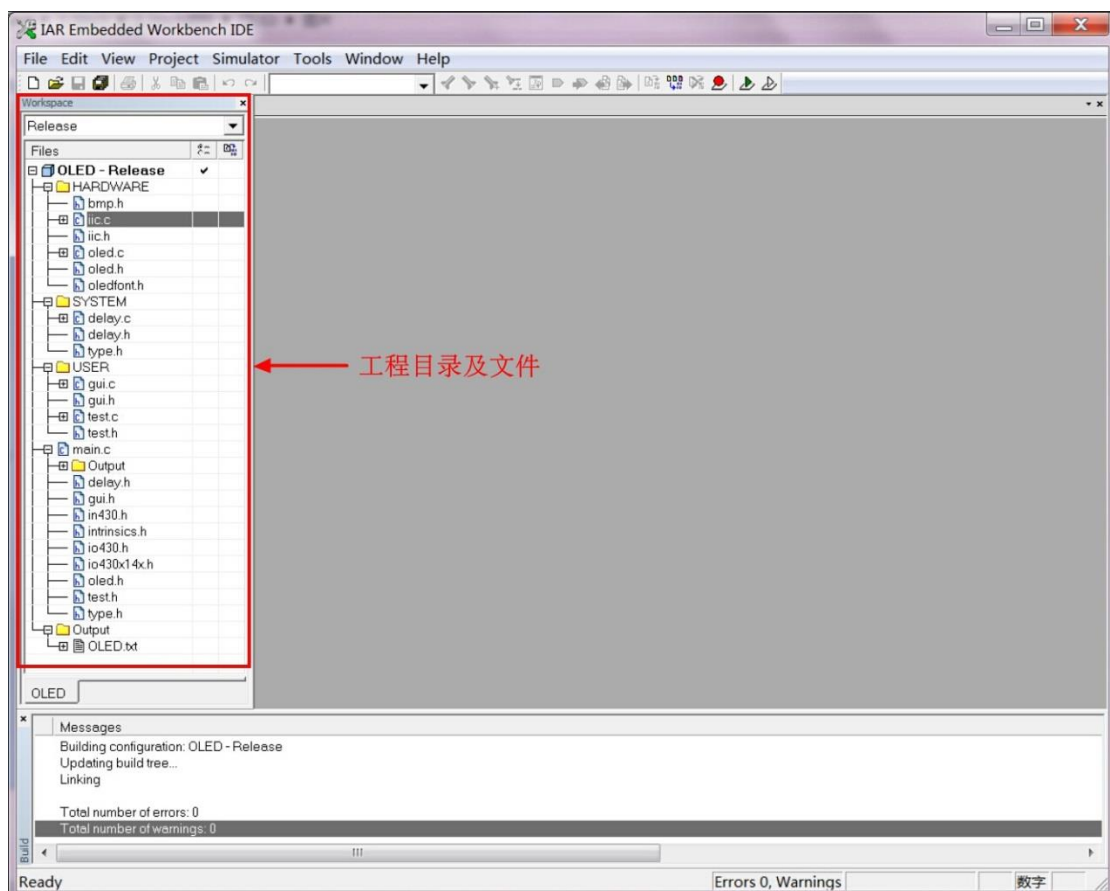


- 1、首先需要在电脑上安装好IAR Embedded Workbench IDE和MspFet.exe软件（具体安装方法请查阅百度）
- 2、打开资料包里的MSP430例程目录，找到以“.eww”结尾的文件的，双击打开工程，如下图所示：



- 3、打开工程后，显示如下界面，在左边的Workspace可以看到整个工程的目录和文件，双击进行查看：



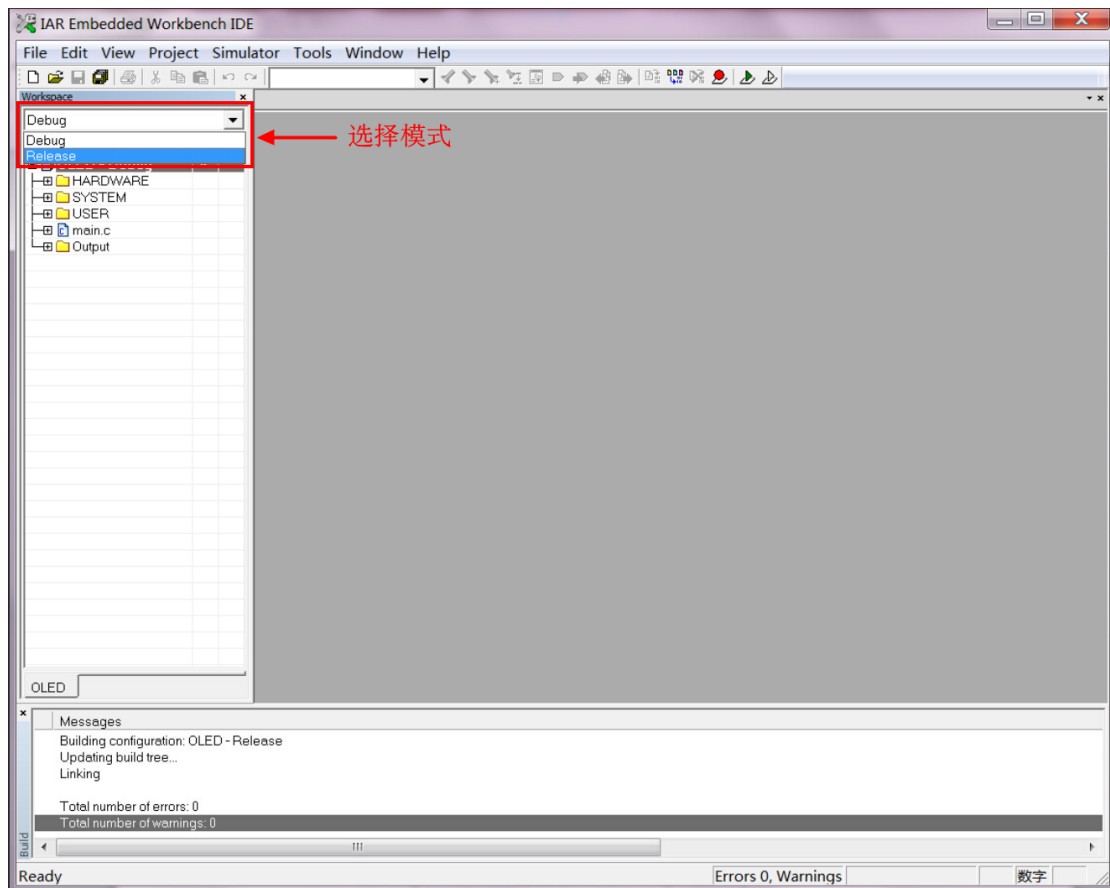
4、选择模式，如下图所示：

有两种模式供选择：Debug和Release。

Debug模式属于调试模式，需要连接仿真器；

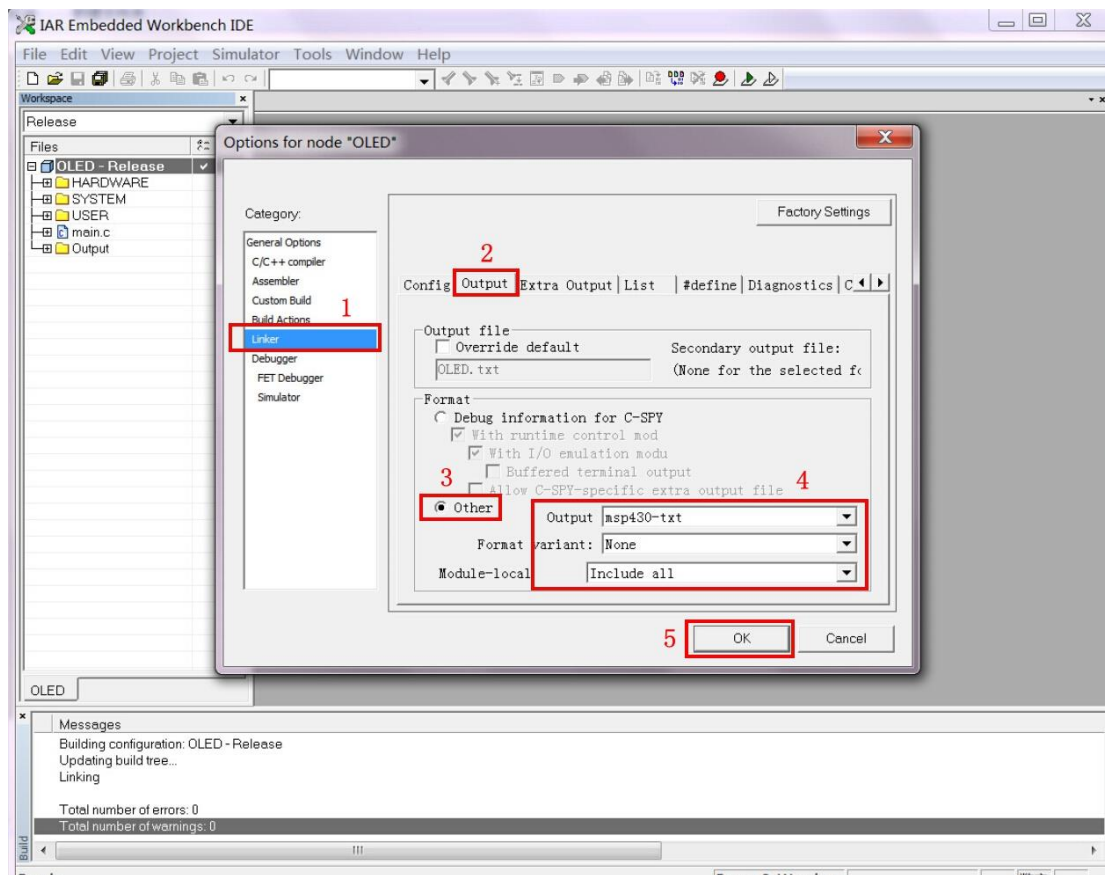
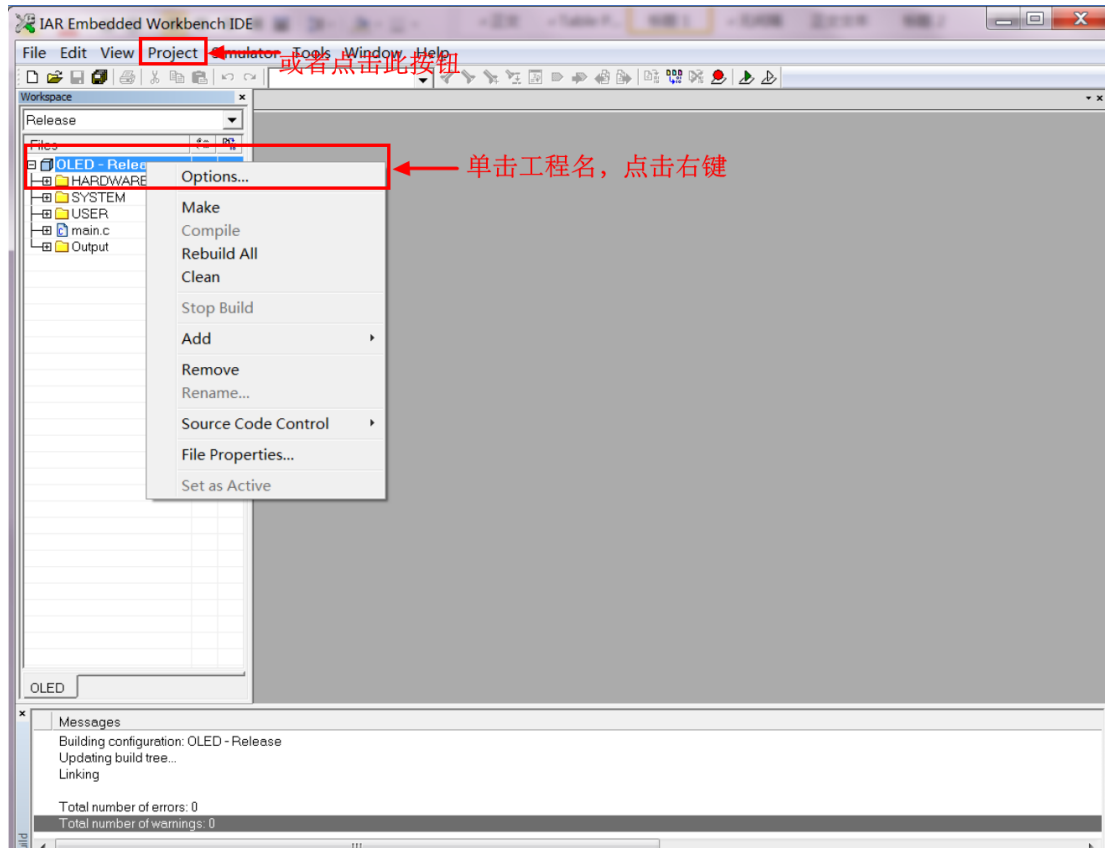
Release模式属于非调试模式，编译完了，烧录二进制文件到MSP430开发板直接运行。

如果不需要对程序进行调试，那就选择Release模式。这里我们选择Release模式。



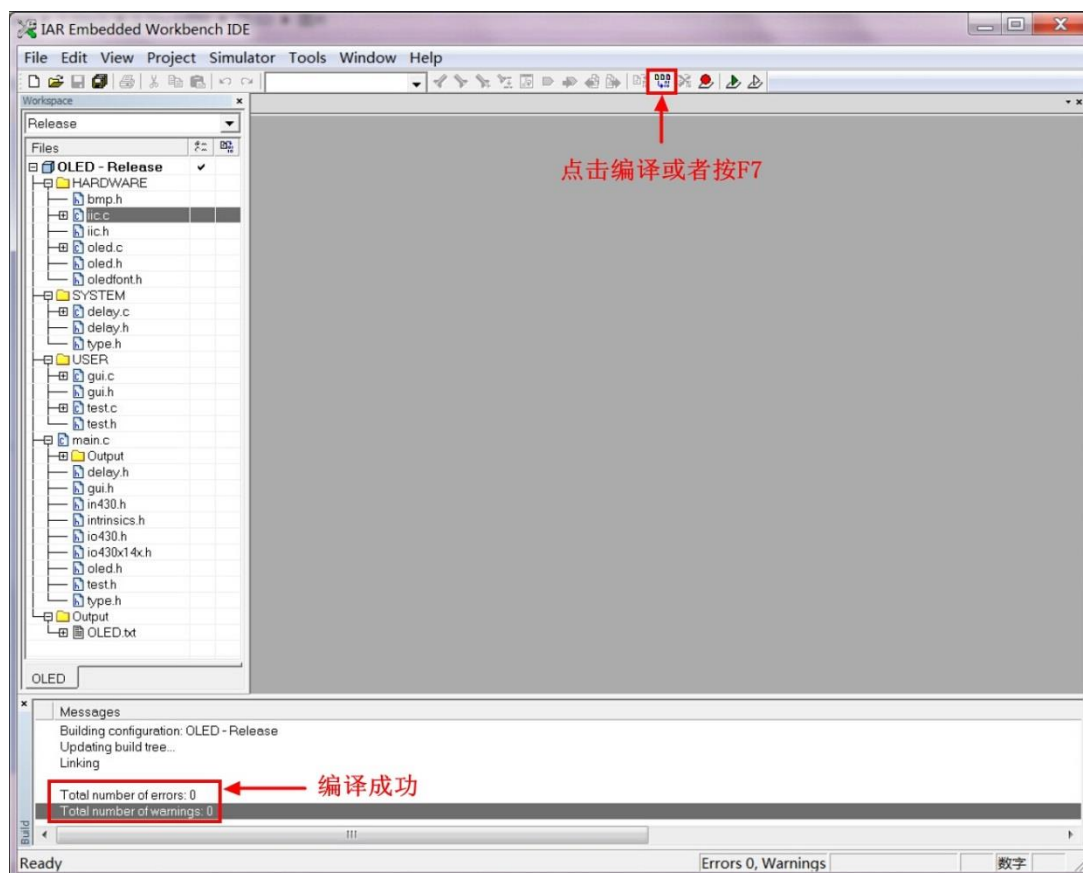
5、设置烧录文件输出格式

单击工程名称->点击鼠标右键（或者点击菜单栏Project选项），然后选择Options->选择Linker->选择Output->在Format里面选择Other->Output选择msp430-txt->Format variant选择None->Module-local选择Include all->点击OK，设置完成，如下图所示



6、编译工程

按键盘F7键或者点击工具栏编译按钮进行工程编译，待出现“**Total number of errors: 0**”和“**Total number of warnings: 0**”提示，则说明编译成功，如下图所示：

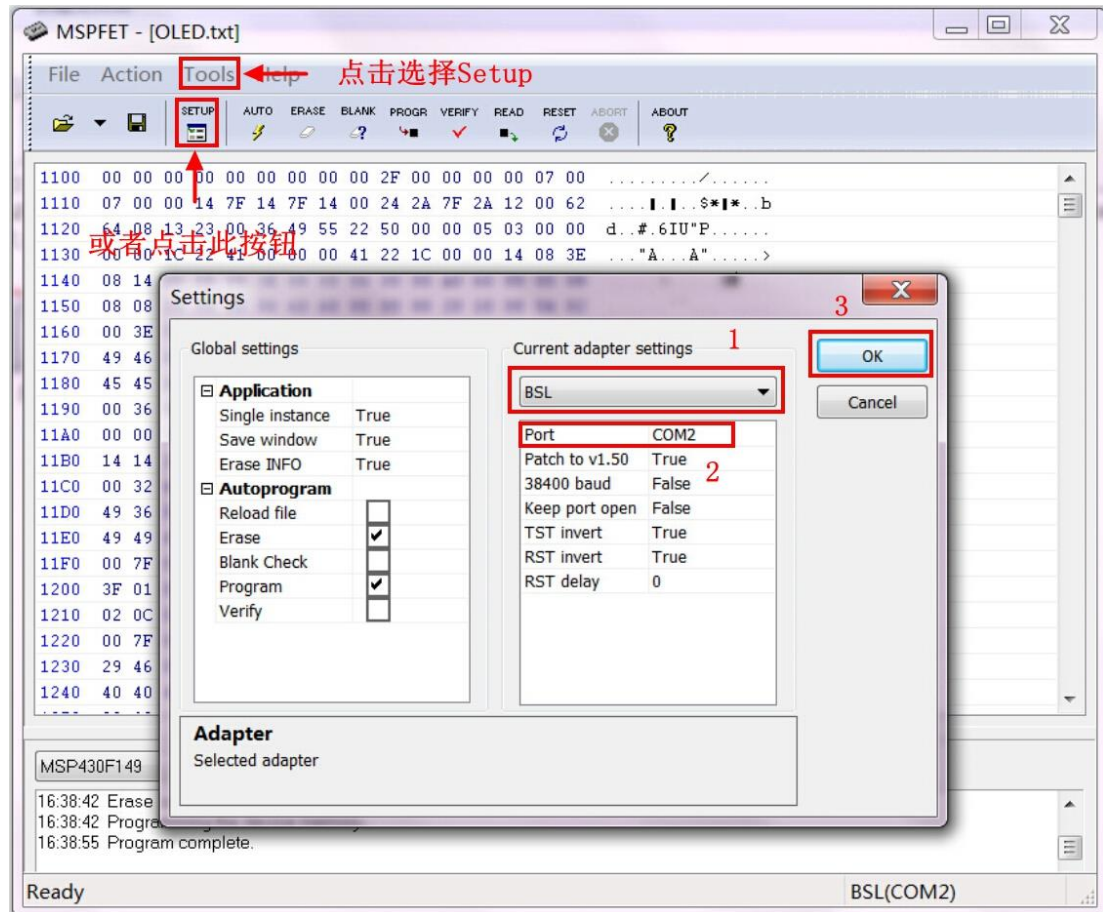


7、设置下载器串口端口

将MSP430开发板连接电脑，然后打开电脑的设备管理器查看com口，如下图所示：（如果MSP430开发板没有集成PL2303下载器，则需要外接下载板）

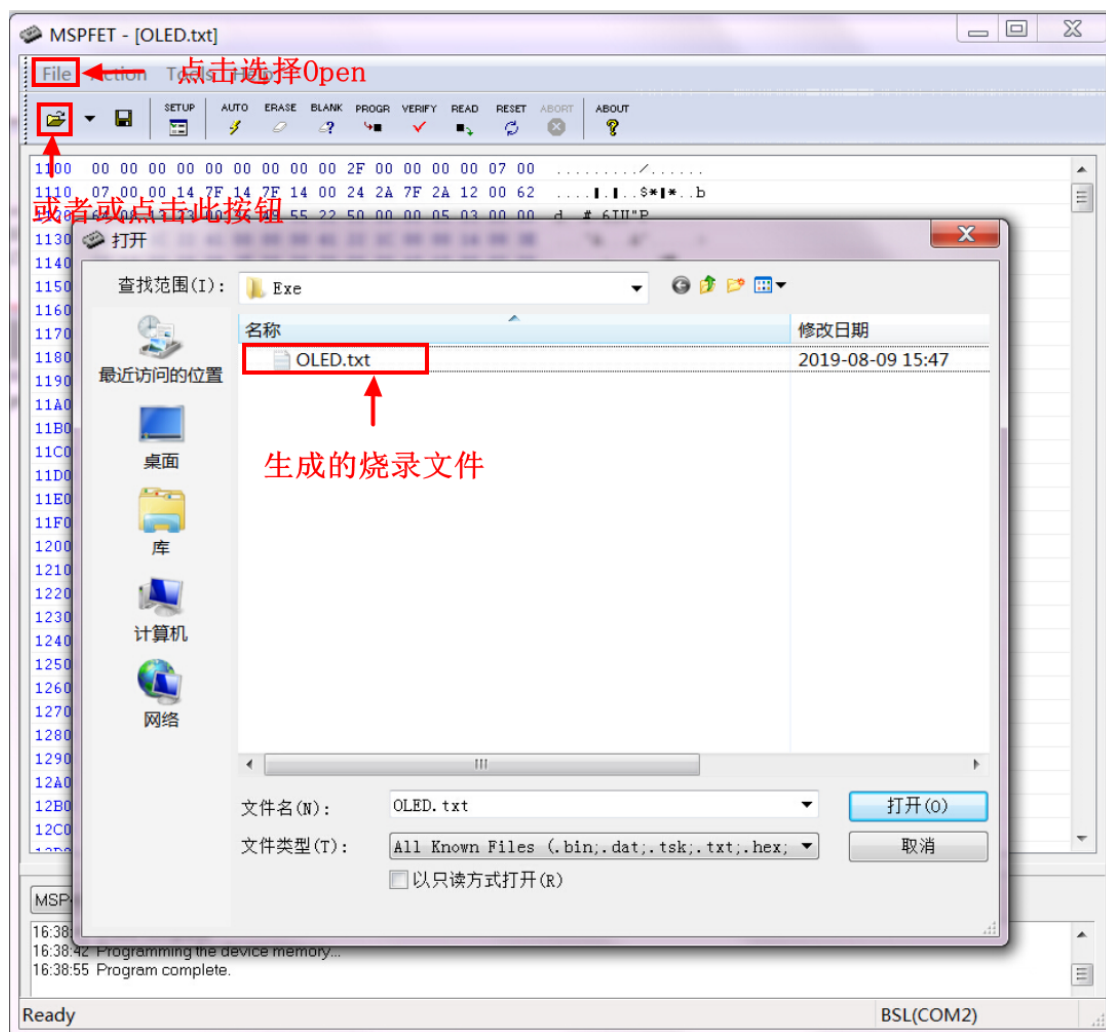


打开MspFet.exe软件，点解菜单栏Tools按钮->选择Setup（或者直接点击工具栏SETUP按钮），在Current adapter settings里将第一项设置为BSL，将Port设置为电脑的设备管理器里映射的com口，其他设置保持默认，点击OK保存设置，如下图所示：

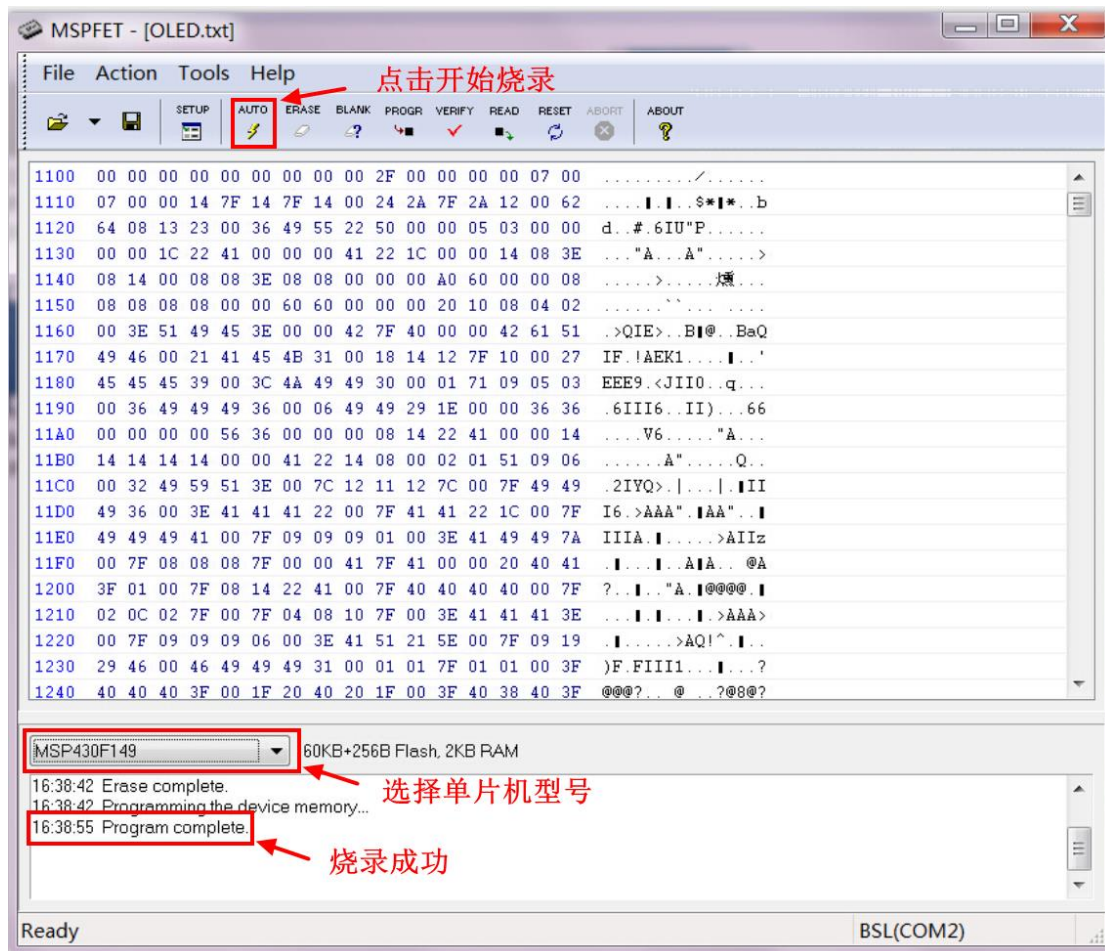


8、烧录文件

在MspFet.exe软件里，点击菜单栏File选项->选择Open项（或者直接点击工具栏打开文件按钮），然后选择工程目录下Release\Exe目录里的txt文件，如下图所示：



烧录文件选择完成后，选择单片机型号，然后点击工具栏AUTO按钮进行文件烧录，待出现“**Program complete**”，则说明文件烧录成功，如下图所示：



9、模块如果正常显示字符和图形，则说明程序运行成功