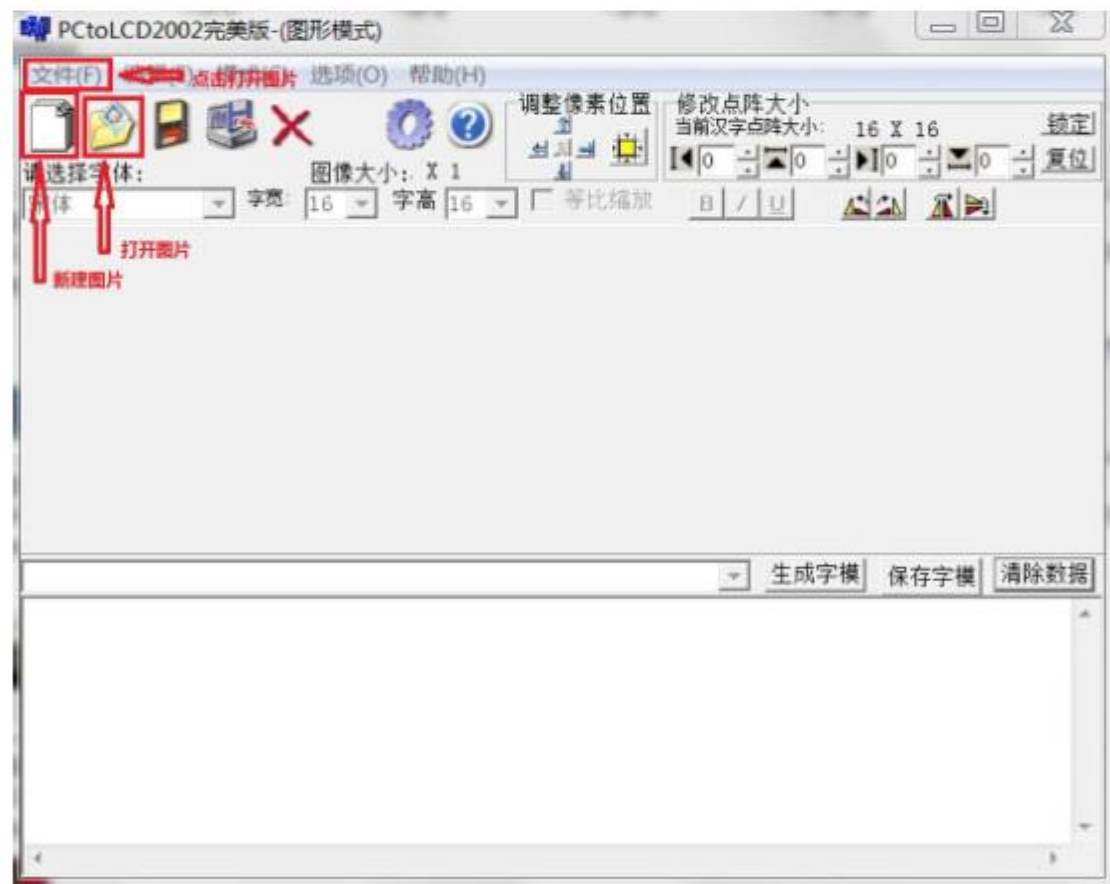


- 1、打开 PCtoLCD2002 软件，根据需求选择模式（如果需要显示中英文或者符号，则选择字符模式，如果需要显示 BMP 单色图片则选择图形模式），如下图所示：

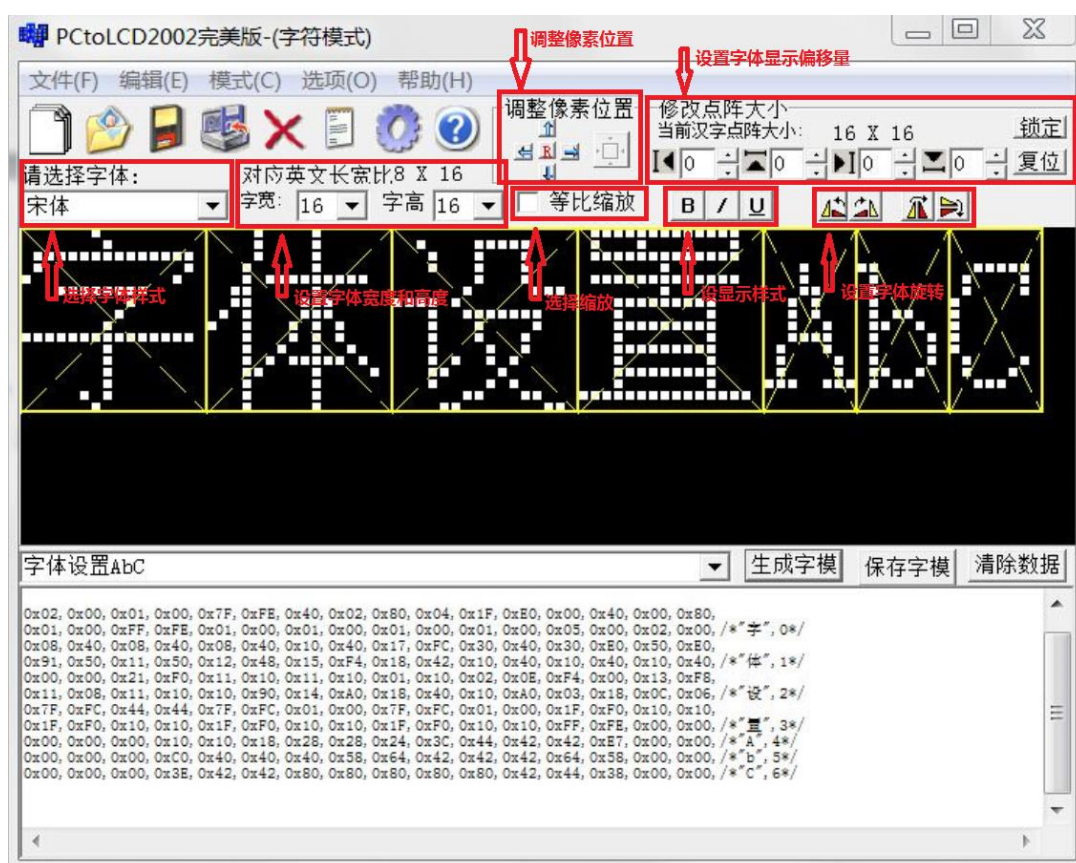


- 2、如果选择图形模式，有三种方法可以处理图片（如下图所示）：

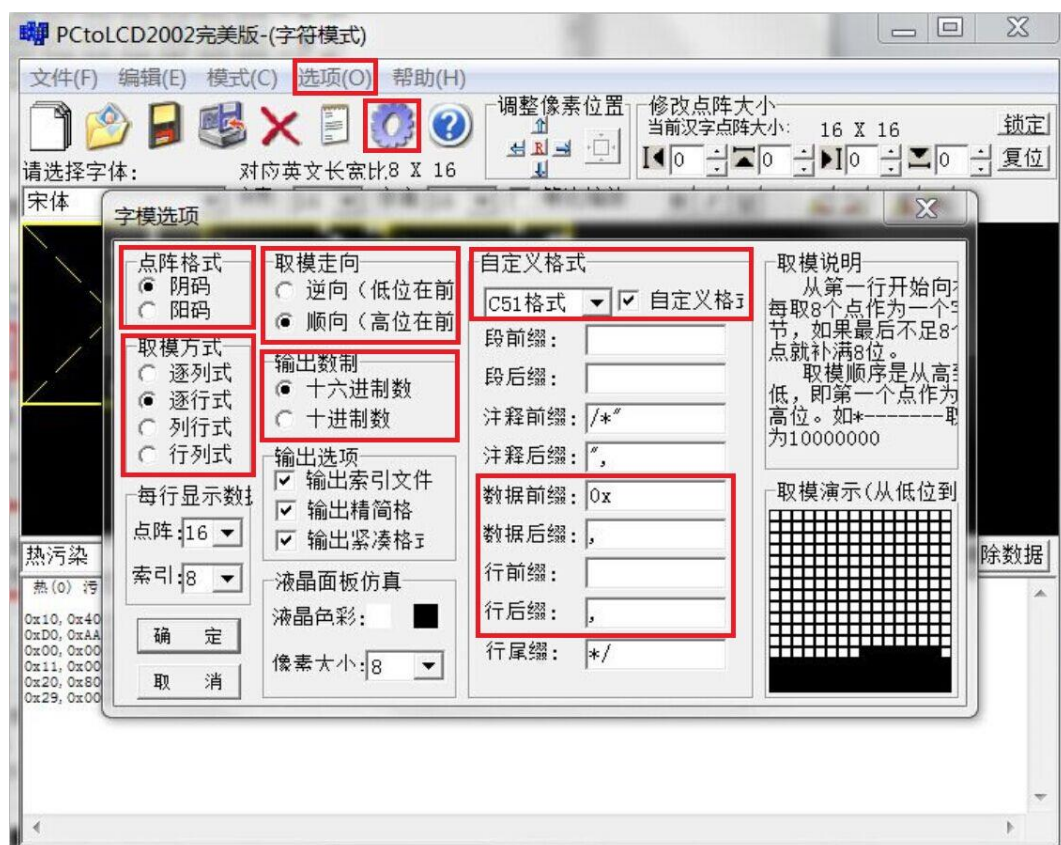
- A、点击文件->打开，打开现有的 BMP 单色图片
- B、点击打开图片按钮打开现有的 BMP 单色图片
- C、点击新建图片按钮，设置宽度和高度，新建一幅单色 BMP 图片



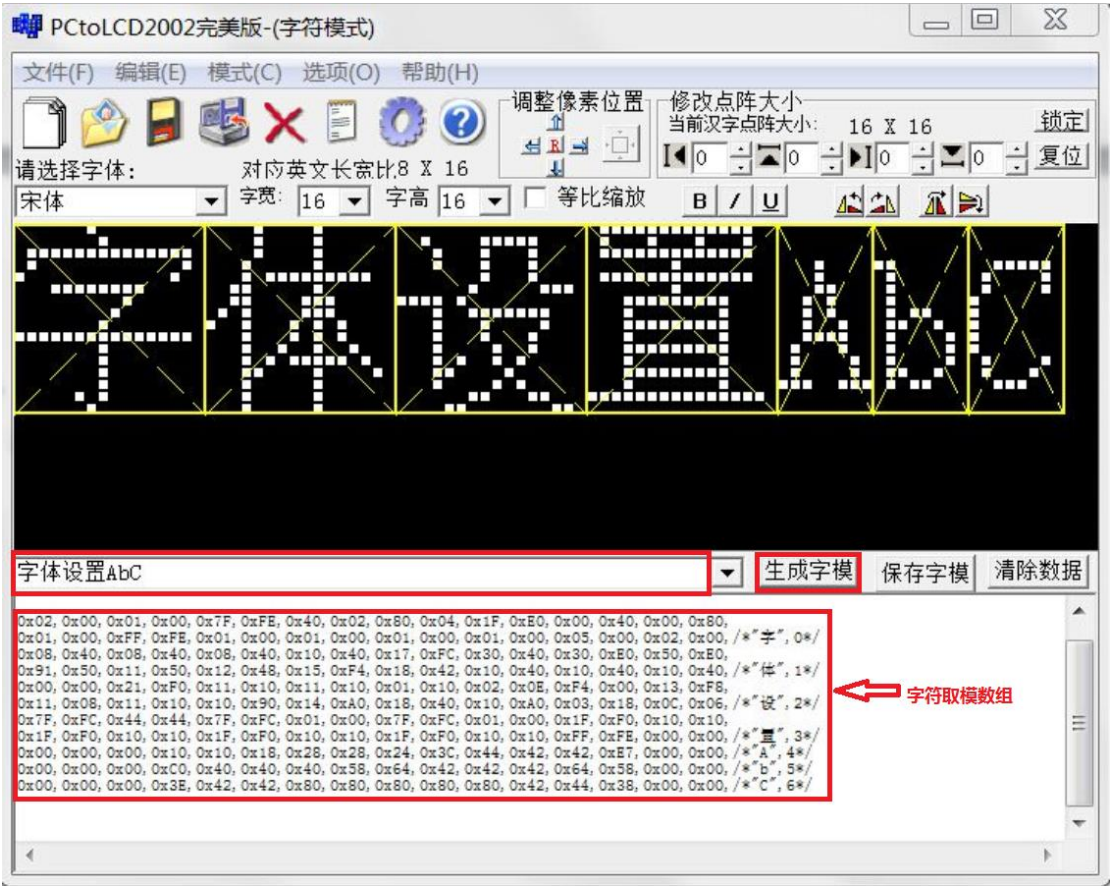
3、如果选择字符模式，可按下图说明进行字体设置



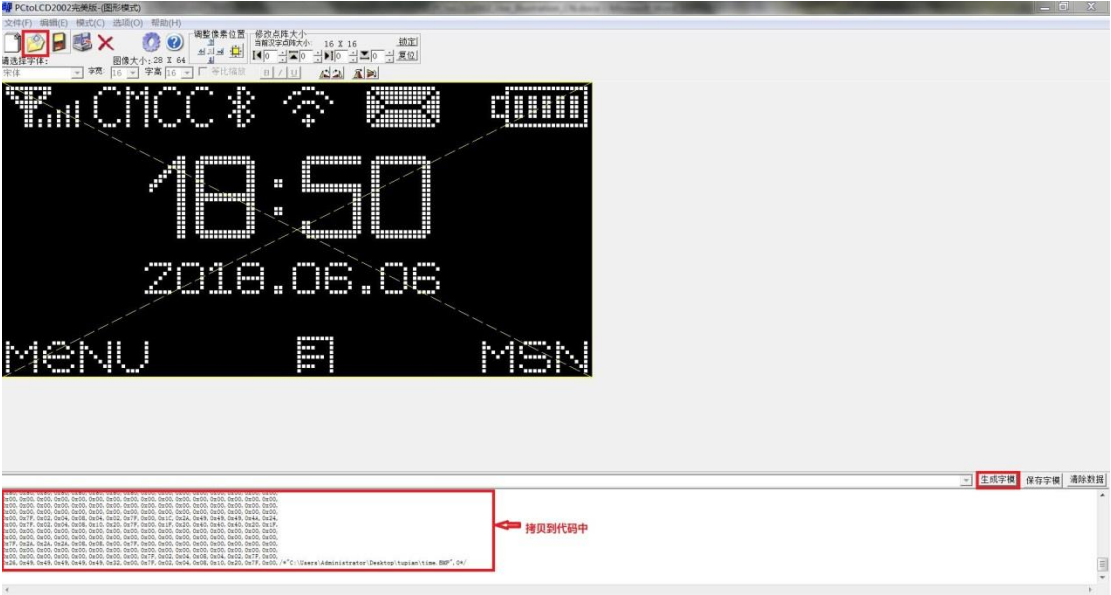
4、点击选项或者齿轮图标进行取模设置，如下图所示：



5、设置完成后，如果进行字符取模，先输入取模内容，然后点击生成字模，将生成的数组拷贝到代码中运行，如下图所示：



6、如果进行图形取模，打开一张 BMP 单色图片后，再点击生成字模，将生成的数组拷贝到代码中运行，如下图所示：



4、取模方式不同，代码中函数处理的方法也不一样。