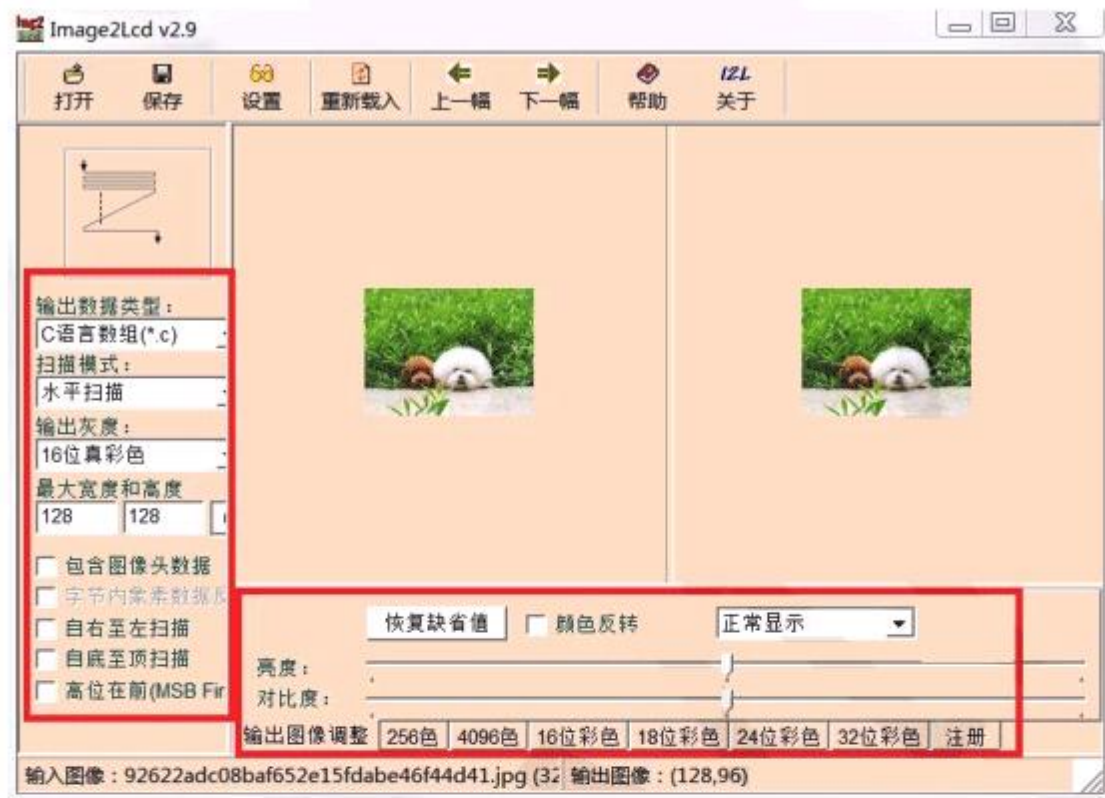


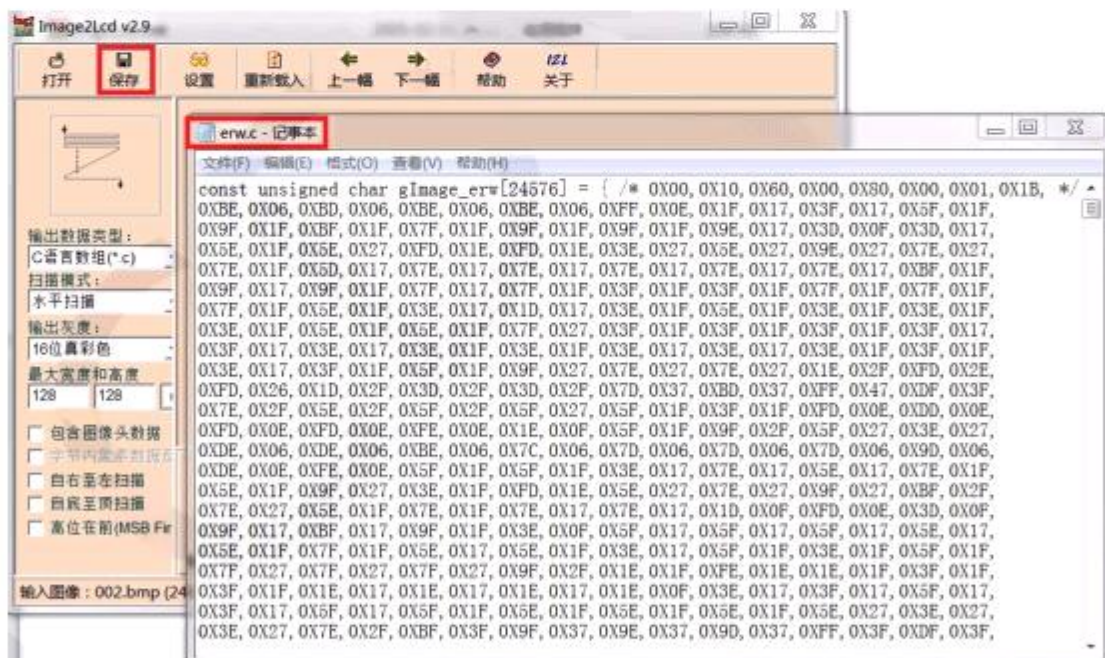
- 1、 Image2Lcd 软件用于图片取模，单色图片和彩色图片都可以取模；
- 2、 打开 Image2Lcd 软件，点击打开按钮，打开一张图片，如下图所示：



- 3、 对图片扫描方式、输出参数进行设置（需要根据控制 IC 的扫描方式进行设置）



4、设置成功后，点击保存按钮，会将数组以 C 文件的格式保存到所选择的目录下，如下图所示：



5、将 c 文件的数组拷贝到代码中运行。